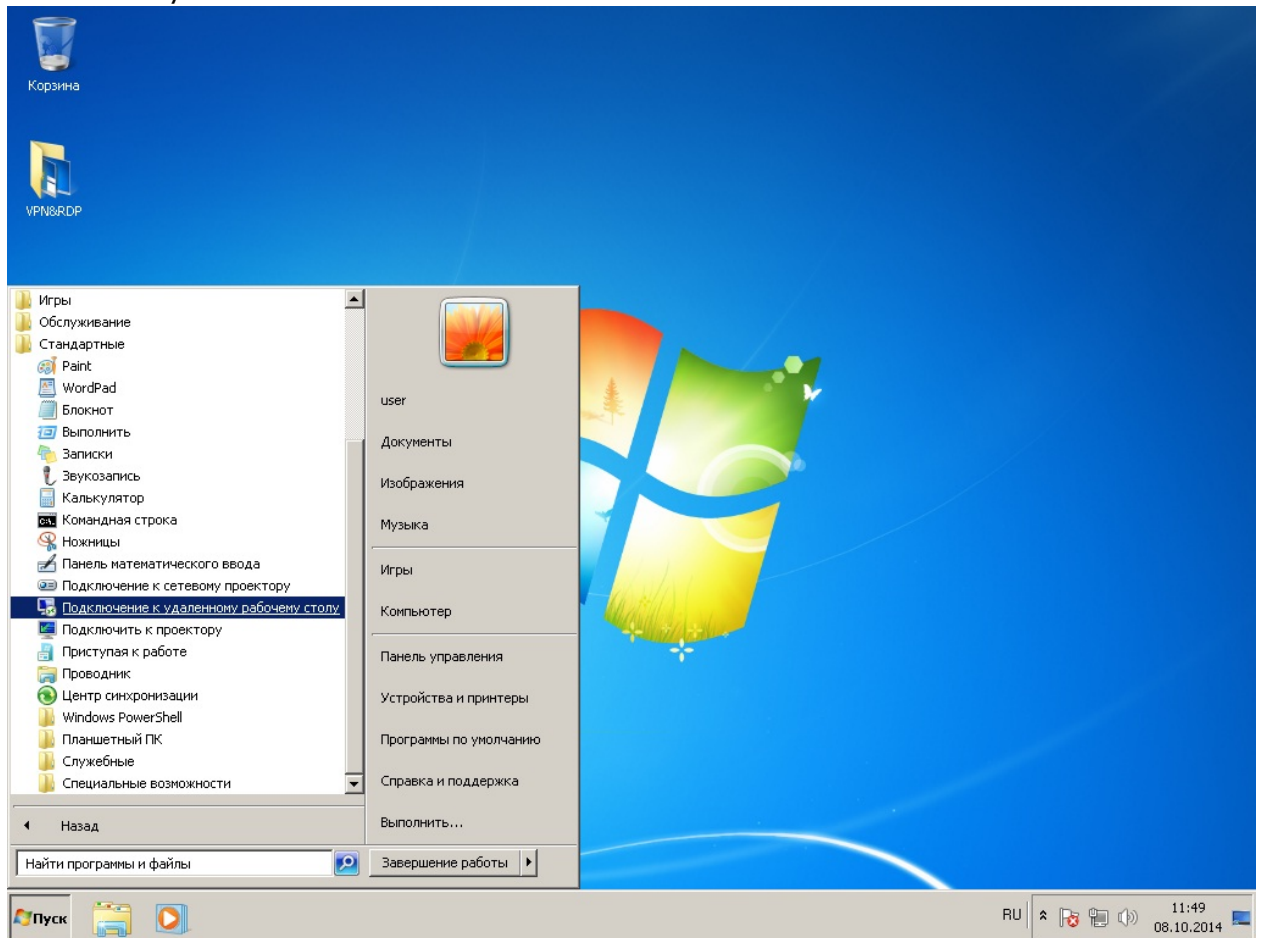
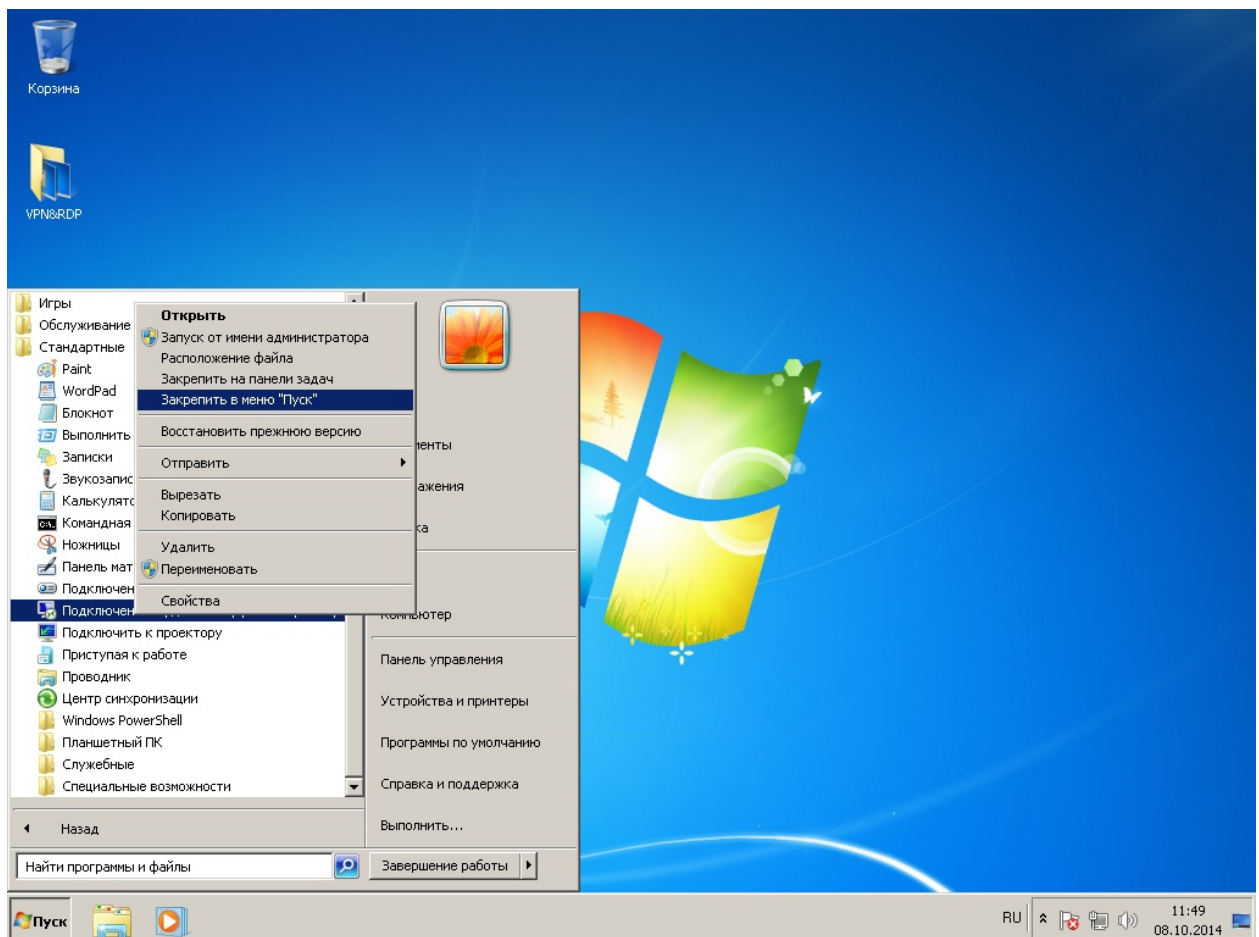


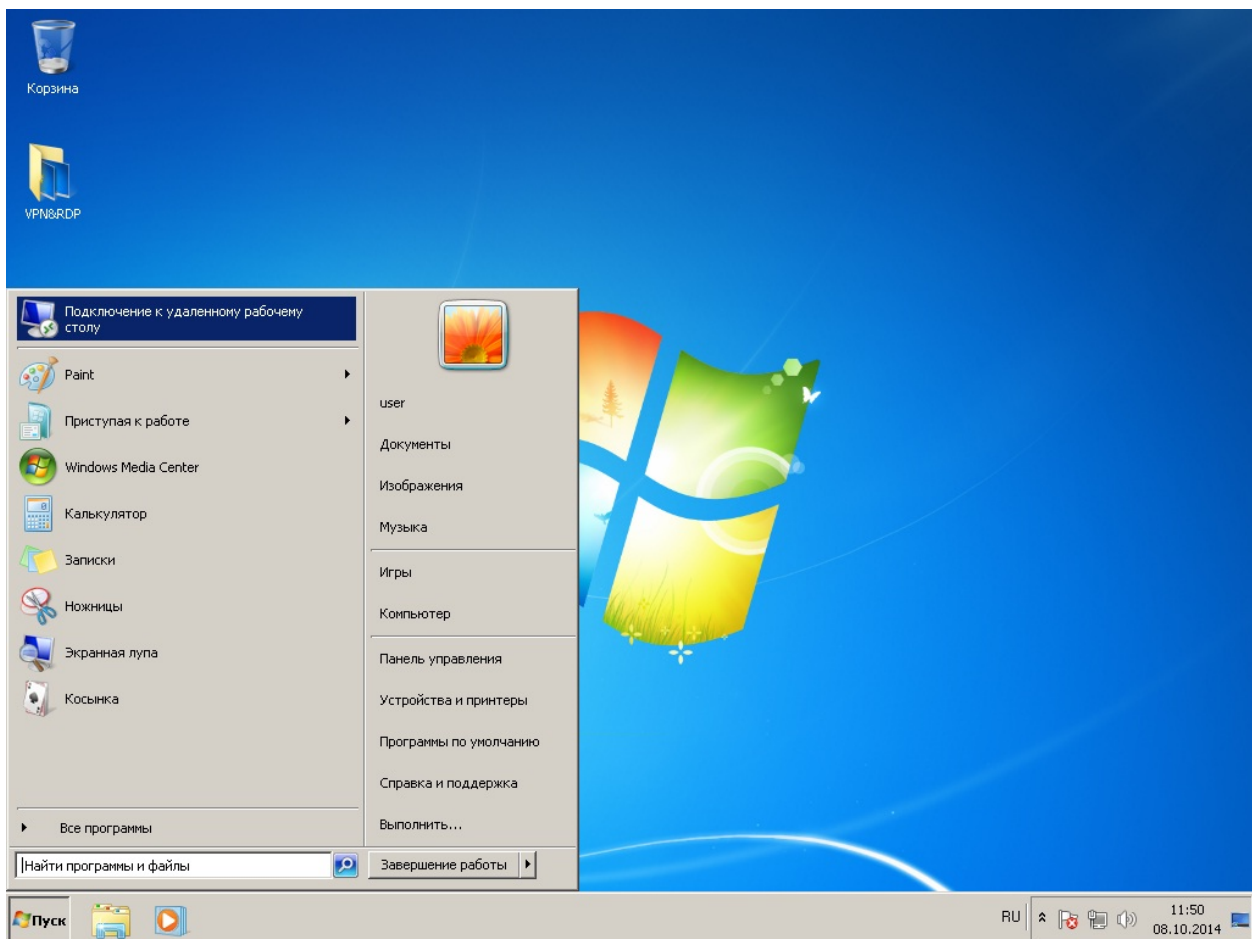
1. Запускаем программу.

Пуск – Все программы – Стандартные – Подключение к удаленному рабочему столу.



2. Настраиваем программу и сохраняем ярлык на рабочий стол.





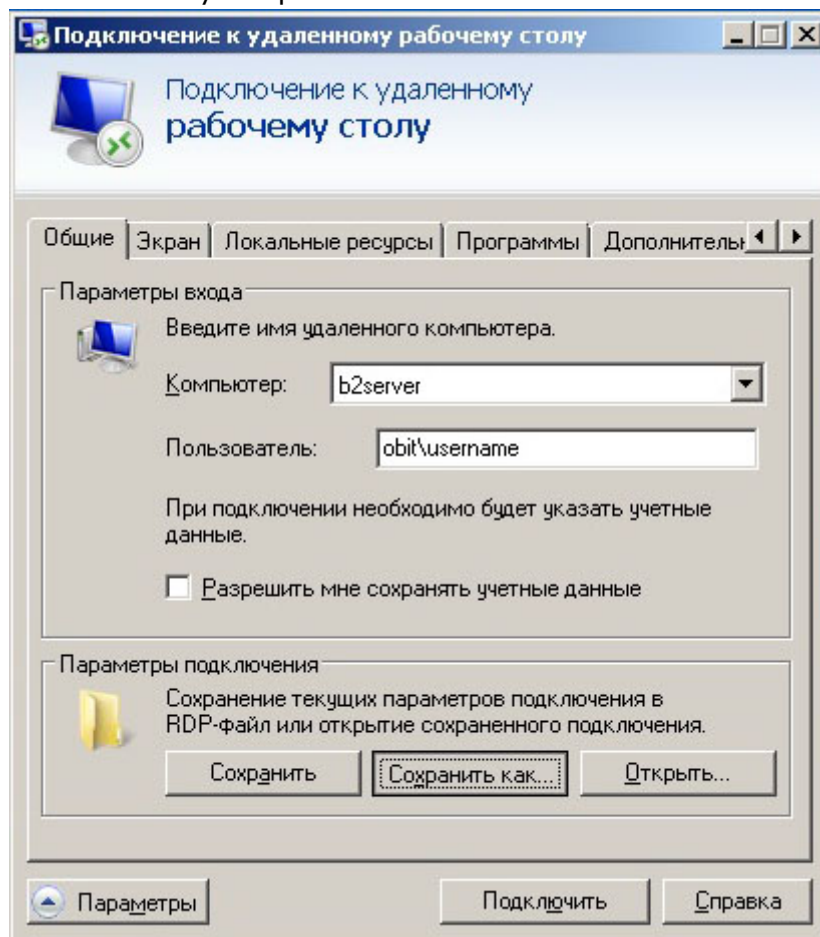
Нажимаем кнопку Параметры.

Закладка Общие

Заполняем поля: Компьютер: Имя компьютера на котором работаем в офисе

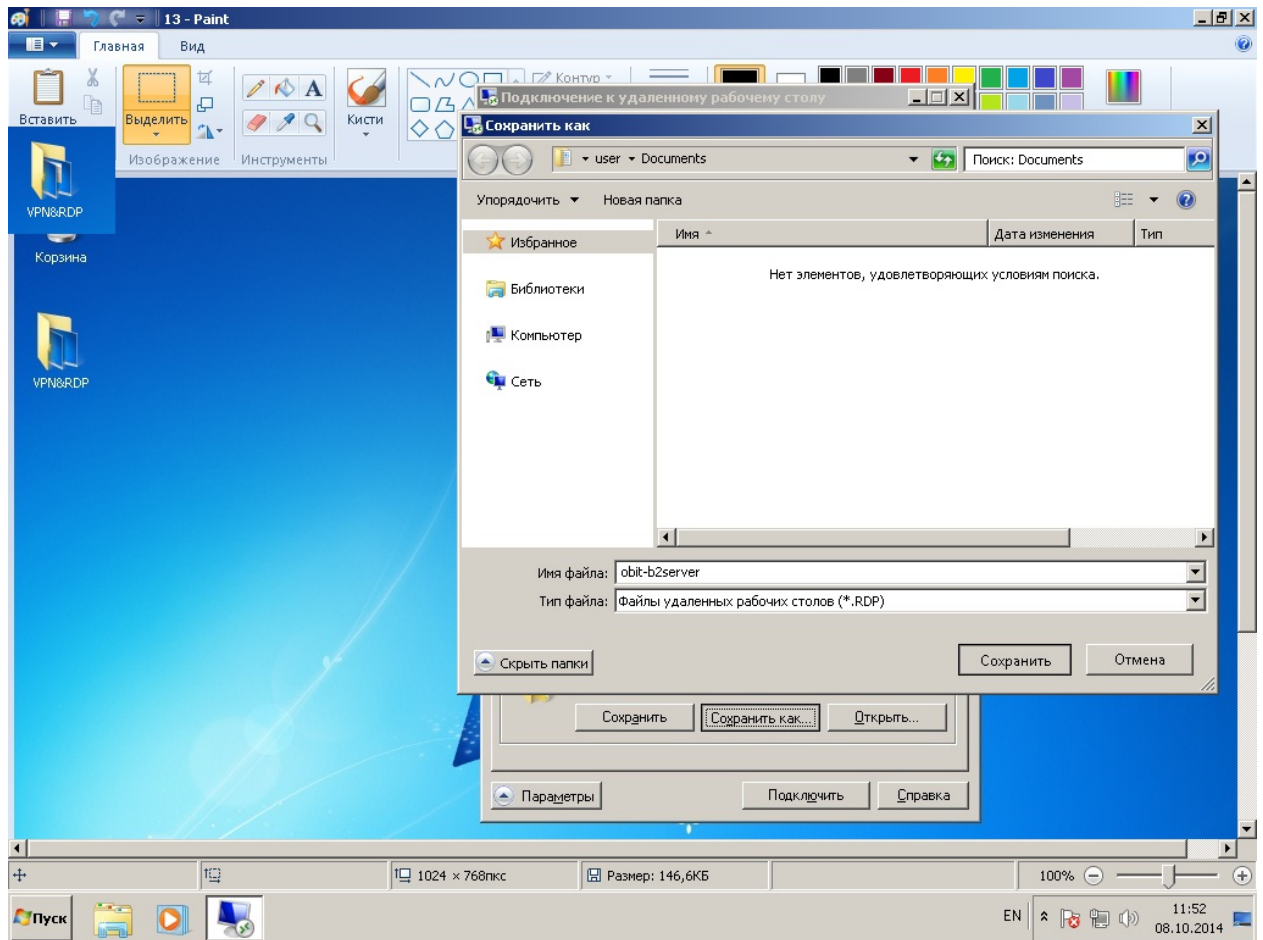
Пользователь: Логин под которым работаем в офисе в виде
obit\username

Нажимаем кнопку Сохранить как...

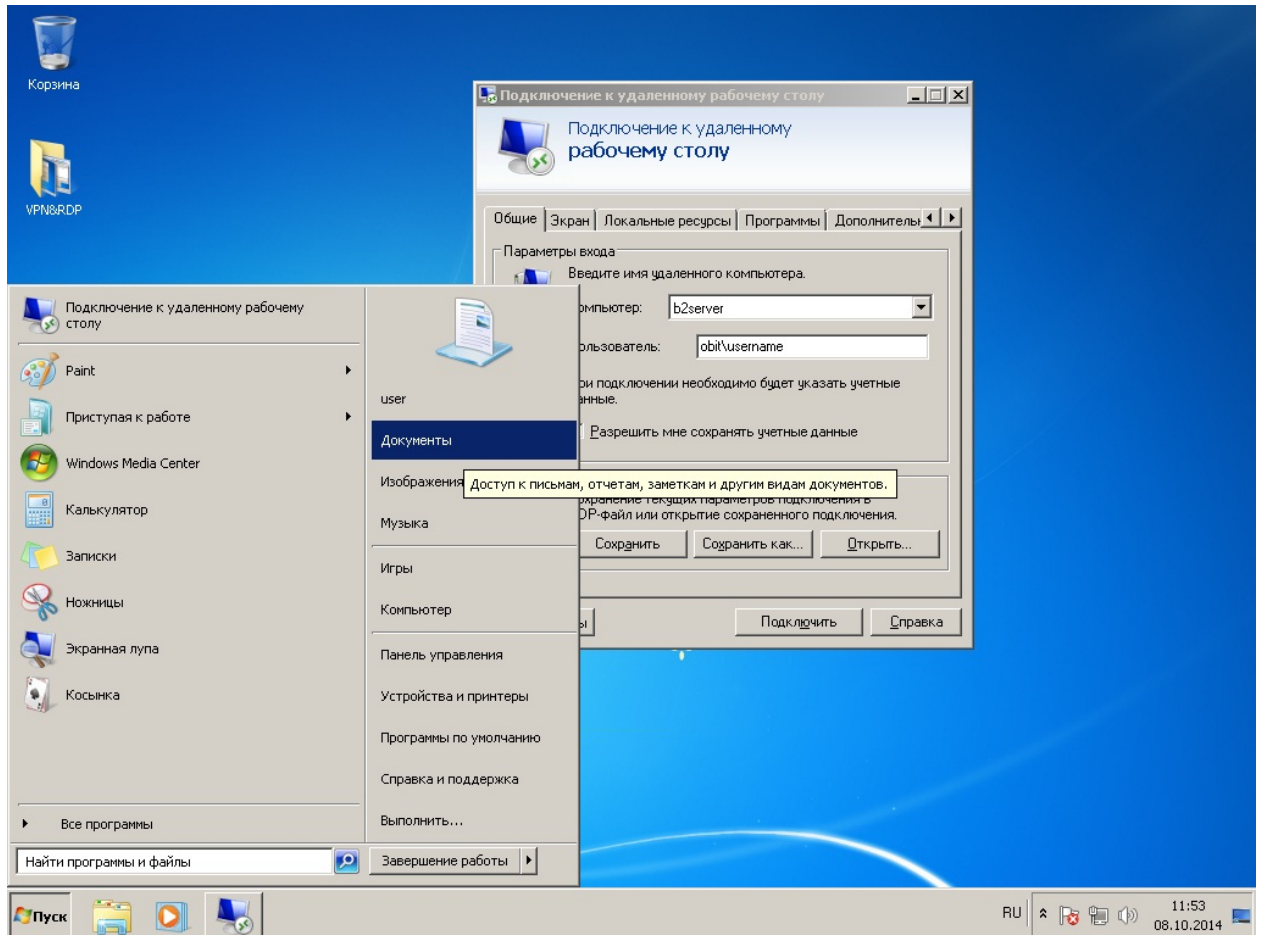


Выбираем Куда сохранить и Как назвать файл.

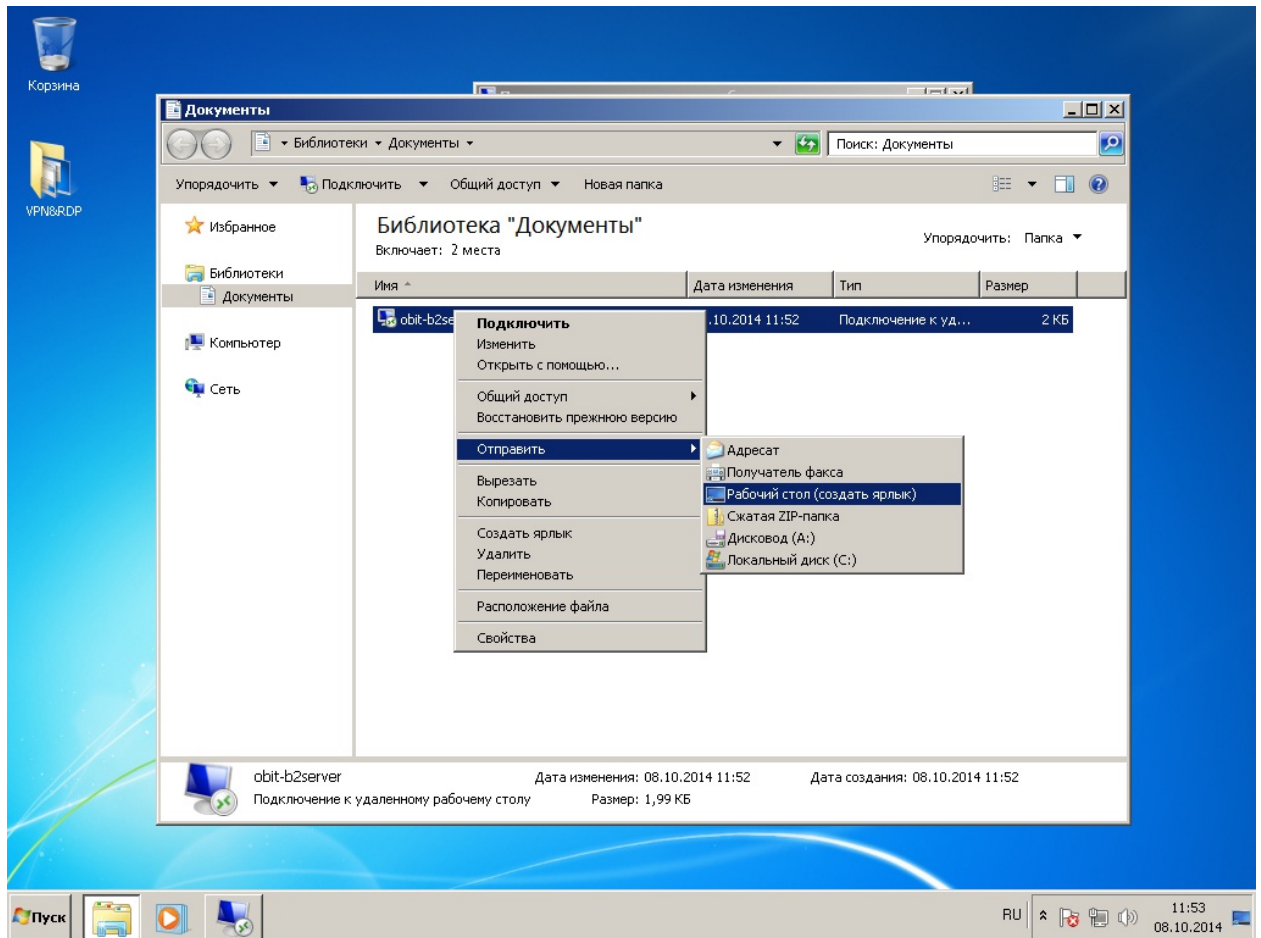
Например так: Куда – в Документы, Как – obit-b2server



Открываем папку Документы.



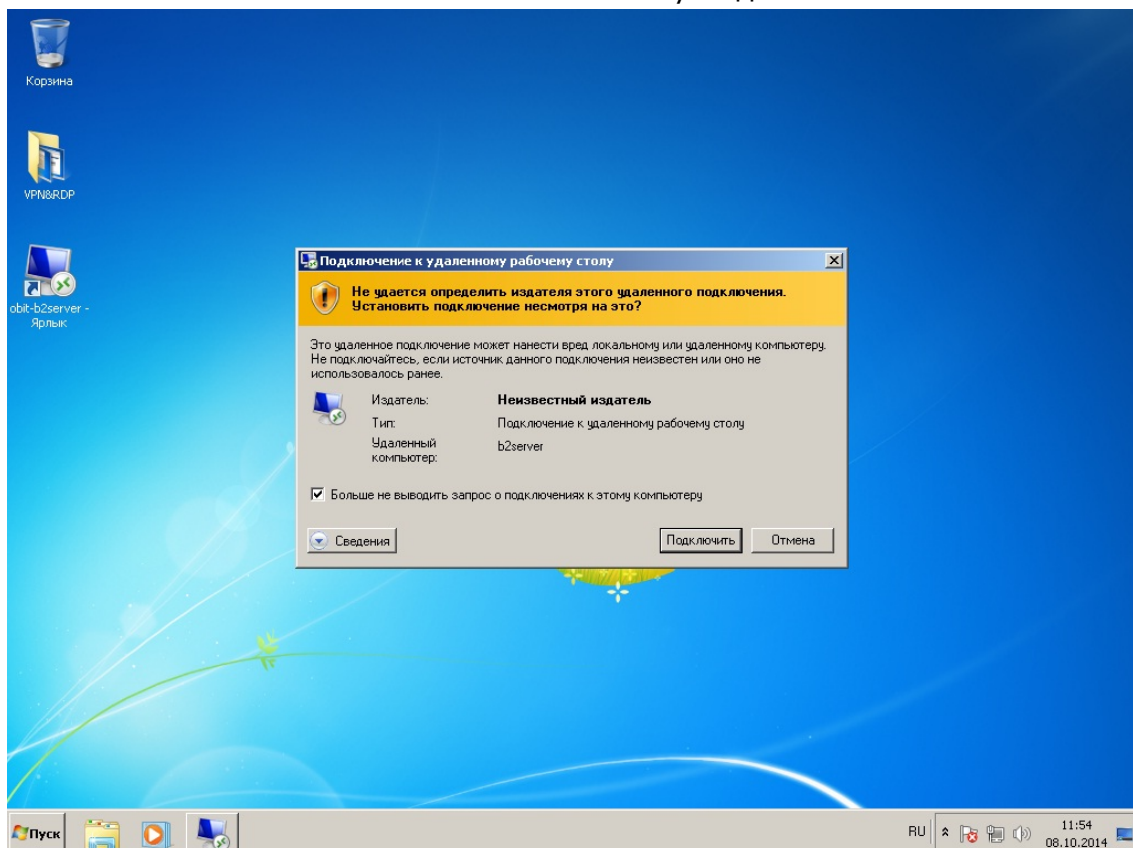
Нажимаем правой клавишей на созданный файл и выбираем пункт «Отправить»->Рабочий стол(создать ярлык).



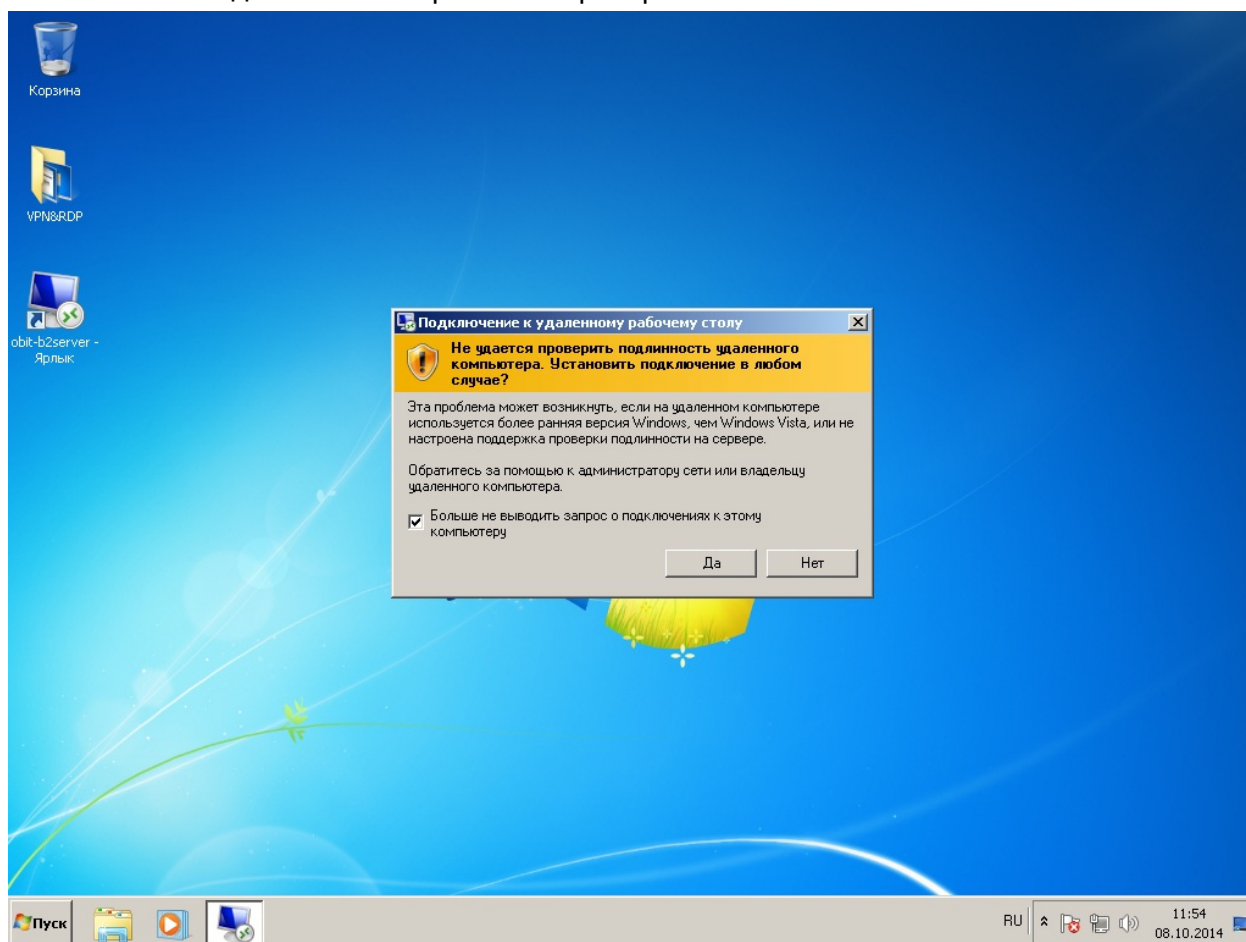
3. Подключение к серверу.

Первый раз при подключении к серверу будет выведено два окна-предупреждения.

Отмечаем Больше не ... нажимаем кнопку Подключить.



Отмечаем Больше не ... нажимаем кнопку Да и перед нами открывается экран входа в систему, вводим свой пароль от доменной учетной записи и попадаем на свое рабочее пространство.



Если попытка входа не удачна, то можно попробовать зайти через IP адрес сервера.

Список соответствия имени сервера и его IP адреса:

- B1SERVER - 192.168.5.100,
- B2SERVER - 192.168.5.249,
- B3SERVER - 192.168.5.245,
- B4SERVER - 192.168.5.247,
- B5SERVER - 192.168.5.253,
- B6SERVER - 192.168.5.242,
- B7SERVER - 192.168.5.233,
- B8SERVER - 192.168.5.231.